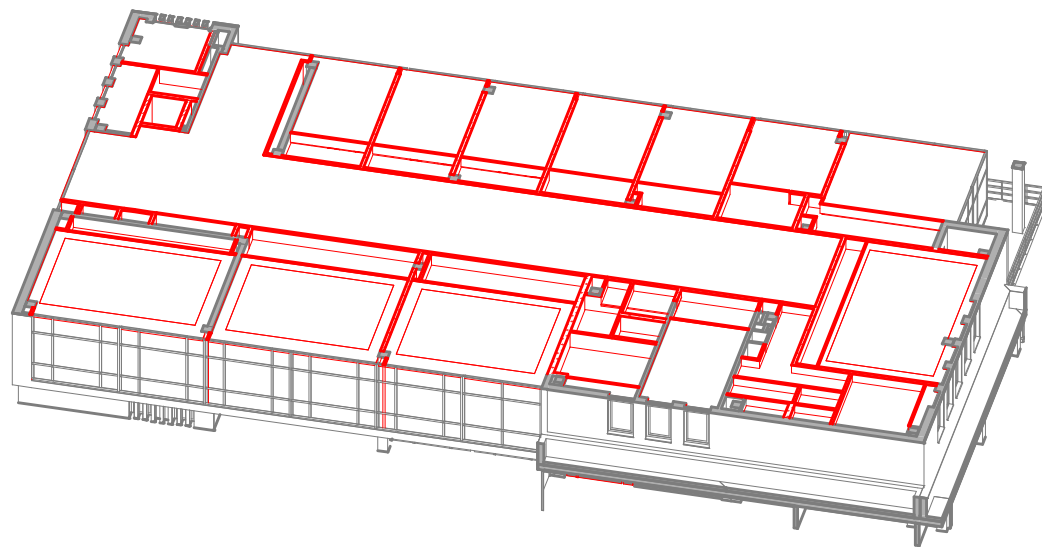
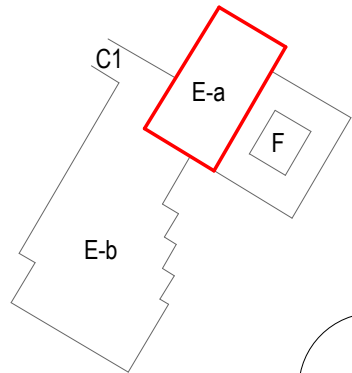


3D POHLED



SCHEMA OBJEKTŮ



#### LEGENDA MATERIÁLU

- STÁVAJÍCÍ KONSTRUKCE / NOVÉ KONSTRUKCE
- C1-PODHLÉD SDK
- C2-PODHLÉD SDK IMPREGNOVANÝ
- C3-PODHLÉD AKUSTICKÝ

PODHLÉDY NUTNO PROVÉST DLE TECHNOLOGICKÝCH PRINCIPŮ KONKRÉTNÍHO VÝROBCE, VČETNĚ NAVAŽUJÍCÍCH SYTĚMOVÝCH PRVKŮ NA OKOLNÍ KONSTRUKCE, DODRŽENÍ DILATACÍ

#### POZNÁMKY

- V případě zničení povrchů během stavby uvést do původního stavu.
- Svítidla koordinovat s revizními dvířky, ostatními profese.
- Před montáží je nutné veškeré rozměry zaměřit.
- Veškeré lemovací a ukončovací prvky budou provedeny systémovými profily dodavatele.
- V případě rozporu mezi jednotlivými částmi projektové dokumentace nutno kontaktovat projektanta. Nedílnou součástí jsou projekty jednotlivých profesí a požadavky dotčených orgánů.
- Při realizaci je nutné dodržet platnou legislativu - zákony, nařízení vlády, vyhlášky a dále rozhodnutí a závazná stanoviska dotčených orgánů.
- Při realizaci je nutné dodržet závazné požadavky platných ČSN konstrukce, na které se nevztahují závazná ustanovení ČSN, budou provedeny dle nezávadných požadavků platných ČSN nebo dodavatel jiným způsobem prokazatelně doloží jejich funkčnost.
- Dodavatel garantuje veškeré vlastnosti prvků.
- Kotelny prvků, kotelny materiálu a technologie provádění budou garantovány dodavatelem. Atypické postupy budou konzultovány s autorským dozorem.
- V rámci dílenské dokumentace řešit i způsob dilatací.
- V průběhu realizace je nutné veškeré instalace v podhledech koordinovat mezi sebou tak, aby nedocházelo ke kolizím.

#### LEGENDA ZNAČENÍ

- SVÍTIDLA
- A sv. vestavné, LED 7W, 4000K, CRI>90, vyzářování 44°, IK07, materiál hliník a polykarbonát, barva bílá, rozměry 92x92mm, připojení 220V
  - B sv. vestavné, velkoformátová prutá fólie, LED 240W, 4000K, stmívatelné PWM, rozměr 4000x6000mm, 24V
  - B1 sv. vestavné, velkoformátová prutá fólie, LED 120W, 4000K, stmívatelné PWM, rozměr 1800x600mm, 24V
  - B2 sv. vestavné, velkoformátová prutá fólie, LED 600W, 4000K, stmívatelné PWM, rozměr 10000x1800mm, 24V
  - C sv. vestavné, LED 105W, 4000K, materiál hliník, difuzor polykarbonát, mikropřisma, barva bílá, rozměry 915x916mm, připojení 220V
  - C1 sv. vestavné, LED 70W, 4000K, materiál hliník, difuzor polykarbonát, mikropřisma, barva bílá, rozměry 616x616mm, připojení 220V
  - D sv. přisazené, LED 34.1W, 4000K, UGR<17, materiál hliník, difuzor mikropřisma, barva bílá, rozměry 600x600mm, připojení 220V
  - D1 sv. přisazené, LED 76.7W, 4000K, UGR<17, materiál hliník, difuzor mikropřisma, barva bílá, rozměry 900x900mm, připojení 220V
  - E sv. přisazené, LED 24W, CCT 3K/4K, IP44, IK03, materiál plast, opalový difuzor, průměr 360mm, připojení 220V
  - N sv. přisazené LED 5W, nouzové protipanicové, optika area, 1h, autotest, IP42
  - N1 sv. přisazené LED 5W, nouzové protipanicové, optika koridor, 1h, autotest, IP42
  - N2 sv. přisazené LED 5W, nouzové protipanicové – wallwasher, 1h, autotest, IP42
  - N3 sv. přisazené nouzové, LED 2.9W, 6500K, IP42, IK04, materiál plast, vyznačuje směr úniku, fot autotest, záloha 1h

Revizní dvířka, značení dle Výpisu ostatních prvků.

Označení prvků, viz jednotlivé výpisy prvků

0,000 = 240,055m n.m. BpV

generální projektant

projektant části

číslo pare

A99

Atelier 99 s.r.o.  
Purkyňova 71/99  
612 00 Brno

architekt arch. Steinhäuserová + at. Tecl

HIP Ing. Nikola Kučerová

sam. projektant Ing. Iveta Mičáková

stavebník Masarykova univerzita, Žerotínovo nám. 617/9, 601 77 Brno

vypracoval Ing. Iveta Mičáková

kontroloval Ing. Martin Jeřábek

zodp. projektant Ing. Marek Vrba

## Adaptace části bloku E,F pro CVI sekce 1

SO 01

D.1.1 - Architektonicko-stavební řešení

PODHLÉDY 2NP - NOVÝ STAV

zakázka A-18-44

datum 04/2025

stupeň DPS

měřítko 1 : 100

číslo přílohy 204